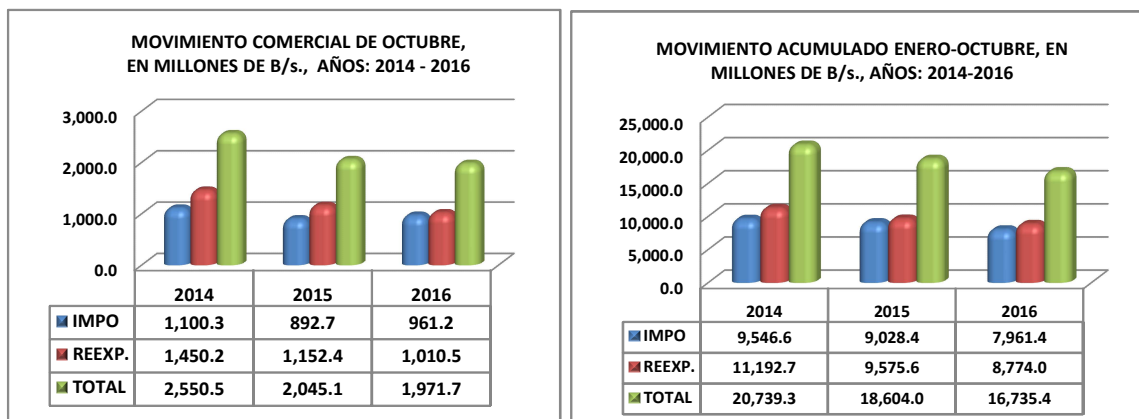


**ZONA LIBRE DE COLÓN**  
**ANÁLISIS DE LA ACTIVIDAD COMERCIAL**  
**CORRESPONDIENTE AL MES DE OCTUBRE DE 2016**

Al finalizar el mes de Octubre del 2016, la actividad comercial de la Zona Libre de Colón registró un total de B/1,971.7 millones, representando una contracción del -3.6% con relación al mes de Octubre del 2015, el cual registró un total de B/2,045.1 millones.

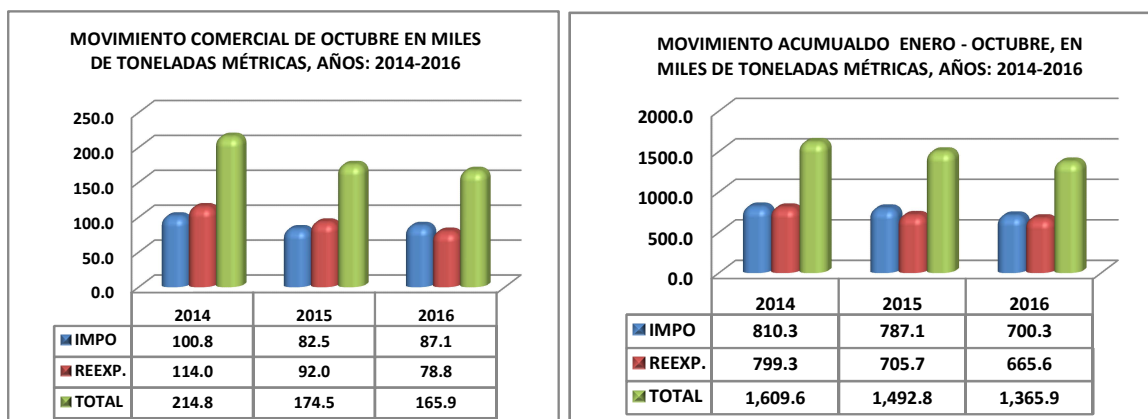
El renglón de las importaciones para este mes fue de B/961.2 millones, representando un incremento de 7.7% en comparación al mes de Octubre del 2015 (892.7 millones), mientras las reexportaciones cerraron su actividad comercial con B/1,010.5 millones, registrando una contracción de -12.3%, en comparación al mismo mes del año anterior, el cual reflejó un movimiento de B/1,152.4 millones.



Al comparar el acumulado del período comprendido de Enero – Octubre de 2016 vs 2015, se observa que la actividad comercial registro un total de B/16,735.4 millones, representando una contracción de -10.0% en relación al mismo período del año anterior, el cual fue de B/18,604.0 millones.

Las importaciones acumuladas, para este período registraron un total de B/7,961.4 millones, reflejando una contracción del -11.8%, con respecto al año anterior, por su parte las reexportaciones registraron un acumulado en su actividad de B/8,774.0 millones, presentando una contracción del -8.4%, en comparación al período del año anterior.

Al referirnos al manejo de carga acumulada, para este período Enero - Octubre, las mismas registraron un movimiento total de 1,365.9 miles de toneladas métricas, reflejando una disminución de 126.9 miles de toneladas métricas menos que se movilizaron, representando una contracción en el manejo de carga de -8.6%, en relación al mismo período del año anterior, el cual registró un manejo de 1,492.8 miles de toneladas métricas.



Las importaciones acumuladas para este período movilizaron un total de 700.3 miles de toneladas métricas, representado una contracción de -11.0% con respecto al mismo período del año 2015. Por su parte las reexportaciones acumuladas registraron un movimiento de carga de 665.6 miles de toneladas métricas, representando una contracción de -5.8% con relación al año anterior.

**Preparado por el Departamento de Estadística y Estudios Económicos**  
**Dirección de Finanzas**

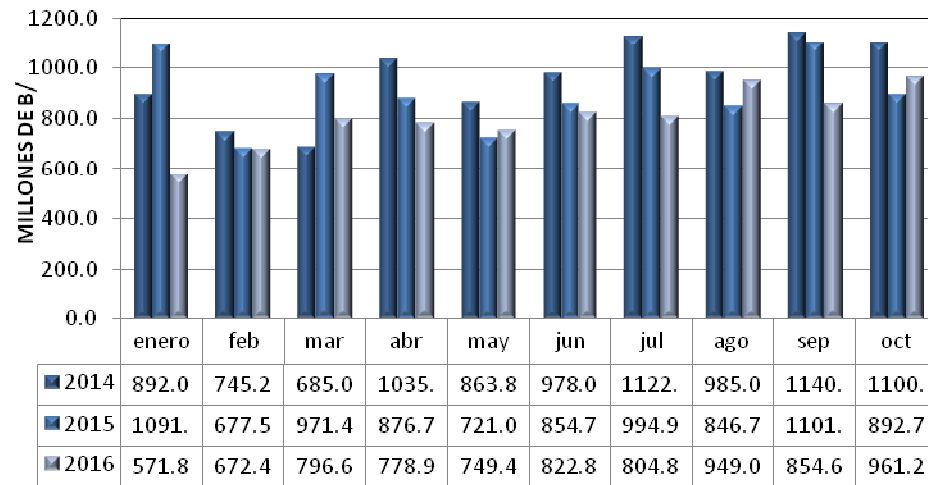
**ZONA LIBRE DE COLÓN**  
**ANÁLISIS DE LA ACTIVIDAD COMERCIAL**  
**AÑOS: 2015 - 2016**

	ENE	FEB	MAR	ABR	MAY	JUN	JUL	AGO	SEP	OCT	NOV	DIC
(En Millones de Balboas)												
VALOR ( AÑO 2015)												
MOVIMIENTO COMERCIAL DEL MES	2,124.4	1,453.9	2,008.8	1,842.8	1,583.4	1,760.2	1,974.7	1,635.8	2,174.9	2,045.1	1,668.8	1,466.2
IMPORTACIONES DEL MES	1,091.5	677.5	971.4	876.7	721.0	854.7	994.9	846.7	1,101.3	892.7	726.2	618.9
REEXPORTACIONES DEL MES	1,032.9	776.4	1,037.4	966.1	862.4	905.5	979.8	789.1	1,073.6	1,152.4	942.6	847.3
(En Millones de Balboas)												
VALOR (AÑO 2016)												
MOVIMIENTO COMERCIAL DEL MES EN B/s.	1,192.1	1,339.7	1,670.1	1,524.6	1,863.4	1,755.2	1,656.3	1,853.8	1,908.5	1,971.7	0.0	0.0
Crecimiento % del mes(*)	-43.9%	-7.9%	-16.9%	-17.3%	17.7%	-0.3%	-16.1%	13.3%	-12.2%	-3.6%	0.0%	0.0%
IMPORTACIONES DEL MES	571.8	672.4	796.6	778.9	749.3	822.8	804.8	949.0	854.6	961.2	0.0	0.0
Crecimiento en B/. (*)	-519.7	-5.1	-174.8	-97.8	28.3	-31.9	-190.1	102.3	-246.7	68.5	0.0	0.0
Crecimiento en % (*)	-47.6%	-0.8%	-18.0%	-11.2%	3.9%	-3.7%	-19.1%	12.1%	-22.4%	7.7%	0.0%	0.0%
REEXPORTACIONES DEL MES	620.3	667.3	873.5	745.7	1,114.1	932.4	851.5	904.8	1,053.9	1,010.5	0.0	0.0
Crecimiento en B/. (*)	-412.6	-109.1	-163.9	-220.4	251.7	26.9	-128.3	115.7	-19.7	-141.9	0.0	0.0
Crecimiento en % (*)	-39.9%	-14.1%	-15.8%	-22.8%	29.2%	3.0%	-13.1%	14.7%	-1.8%	-12.3%	0.0%	0.0%
(En miles de Toneladas Métricas)												
PESO (AÑO 2015)												
MOVIMIENTO COMERCIAL DEL MES	153.3	139.8	164.0	121.9	128.9	146.3	158.0	146.5	160.6	174.5	134.7	128.3
IMPORTACIONES DEL MES	87.8	73.4	84.6	56.6	64.9	78.0	87.6	82.4	89.3	82.5	64.8	66.3
REEXPORTACIONES DEL MES	65.5	66.4	79.4	65.3	64.0	68.3	70.4	64.1	71.3	92.0	69.9	62.0
(En miles de Toneladas Métricas)												
PESO (AÑO 2016)												
MOVIMIENTO COMERCIAL DEL MES EN PESO	121.1	123.0	127.8	116.4	125.2	136.9	133.6	155.4	160.6	165.9	0.0	0.0
Crecimiento % del mes(*)	-21.0%	-12.0%	-22.1%	-4.5%	-2.9%	-6.4%	-15.4%	6.1%	0.0%	-4.9%	0.0%	0.0%
IMPORTACIONES DEL MES	64.6	63.7	59.3	53.7	63.0	71.0	70.1	86.0	81.8	87.1	0.0	0.0
Crecimiento en tons. (*)	-23.2	-9.7	-25.3	-2.9	-1.9	-7.0	-17.5	3.6	-7.5	4.6	0.0	0.0
Crecimiento en % (*)	-26.4%	-13.2%	-29.9%	-5.1%	-2.9%	-9.0%	-20.0%	4.4%	-8.4%	5.6%	0.0%	0.0%
REEXPORTACIONES DEL MES	56.5	59.3	68.5	62.7	62.2	65.9	63.5	69.4	78.8	78.8	0.0	0.0
Crecimiento en tons. (*)	-9.0	-7.1	-10.9	-2.6	-1.8	-2.4	-6.9	5.3	7.5	-13.2	0.0	0.0
Crecimiento en % (*)	-13.7%	-10.7%	-13.7%	-4.0%	-2.8%	-3.5%	-9.8%	8.3%	10.5%	-14.3%	0.0%	0.0%
(En Millones de Balboas)												
VALOR (AÑO 2015)												
MOVIMIENTO ACUMULADO EN B/ :	2,124.4	3,578.3	5,587.1	7,429.9	9,013.3	10,773.5	12,748.2	14,384.0	16,558.9	18,604.0	20,272.8	21,739.0
Importaciones	1,091.5	1,769.0	2,740.4	3,617.1	4,338.1	5,192.8	6,187.7	7,034.4	8,135.7	9,028.4	9,754.6	10,373.5
Reexportaciones	1,032.9	1,809.3	2,846.7	3,812.8	4,675.2	5,580.7	6,560.5	7,349.6	8,423.2	9,575.6	10,518.2	11,365.5
(En Millones de Balboas)												
VALOR (AÑO 2016)												
MOVIMIENTO ACUMULADO EN B/ :	1,192.1	2,531.8	4,201.9	5,726.5	7,589.9	9,345.1	11,001.4	12,855.2	14,763.7	16,735.4	0.0	0.0
Importaciones	571.8	1,244.2	2,040.8	2,819.7	3,569.0	4,391.8	5,196.6	6,145.6	7,000.2	7,961.4	0.0	0.0
Reexportaciones	620.3	1,287.6	2,161.1	2,906.8	4,020.9	4,953.3	5,804.8	6,709.6	7,763.5	8,774.0	0.0	0.0
(*)TASA DE CRECIMIENTO ACUMULADO:												
Importaciones	-47.6%	-29.7%	-25.5%	-22.0%	-17.7%	-15.4%	-16.0%	-12.6%	-14.0%	-11.8%	0.0%	0.0%
Reexportaciones	-39.9%	-28.8%	-24.1%	-23.8%	-14.0%	-11.2%	-11.5%	-8.7%	-7.8%	-8.4%	0.0%	0.0%
(En miles de Toneladas Métricas)												
PESO (AÑO 2015)												
MOVIMIENTO ACUMULADO EN PESO	153.3	293.1	457.1	579.0	707.9	854.2	1,012.2	1,158.7	1,319.3	1,493.8	1,628.5	1,756.8
Importaciones	87.8	161.2	245.8	302.4	367.3	445.3	532.9	615.3	704.6	787.1	851.9	918.2
Reexportaciones	65.5	131.9	211.3	276.6	340.6	408.9	479.3	543.4	614.7	706.7	776.6	838.6
(En miles de Toneladas Métricas)												
PESO (2016)												
MOVIMIENTO ACUMULADO EN PESO	121.1	244.1	371.9	488.3	613.5	750.4	884.0	1,039.4	1,200.0	1,365.9	0.0	0.0
Importaciones	64.6	128.3	187.6	241.3	304.3	375.3	445.4	531.4	613.2	700.3	0.0	0.0
Reexportaciones	56.5	115.8	184.3	247.0	309.2	375.1	438.6	508.0	586.8	665.6	0.0	0.0
(*) TASA DE CRECIMIENTO ACUMULADO:												
Importaciones	-26.4%	-20.4%	-23.7%	-20.2%	-17.2%	-15.7%	-16.4%	-13.6%	-13.0%	-11.0%	0.0%	0.0%
Reexportaciones	-13.7%	-12.2%	-12.8%	-10.7%	-9.2%	-8.3%	-8.5%	-6.5%	-4.5%	-5.8%	0.0%	0.0%

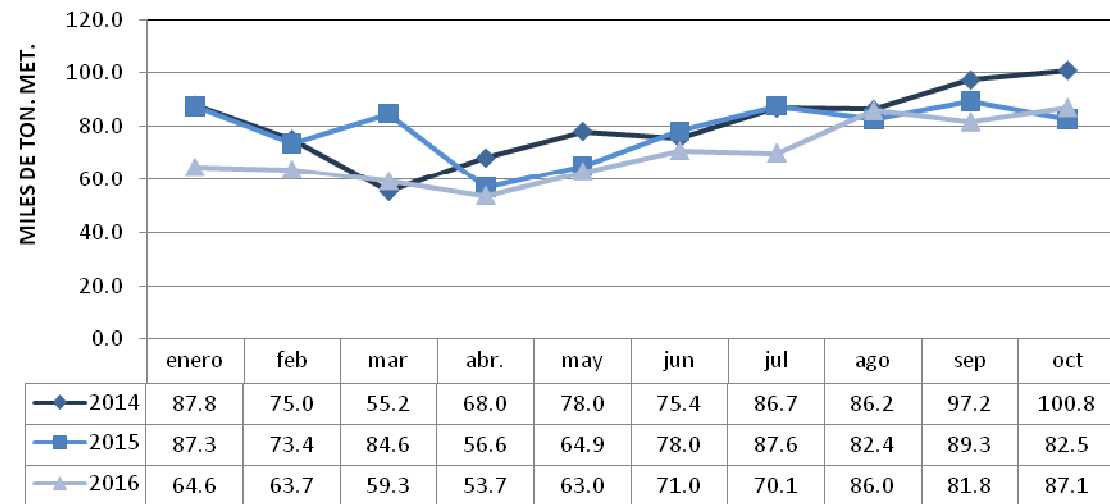
Fuente: Dirección de Finanzas, Departamento de Estadística y Estudios Económicos.

NOTA 1/: Las cifras del 2015 y Enero - Octubre 2016 son revisadas de Comercio Exterior de la Contraloría General de la República.

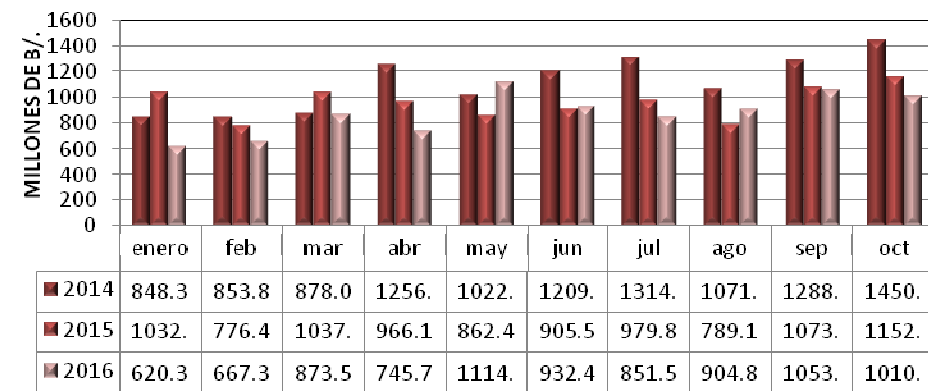
**ZONA LIBRE DE COLÓN**  
**IMPORTACIONES REGISTRADAS POR MES,**  
**SEGÚN VALOR, AÑOS: 2014- 2016**



**ZONA LIBRE DE COLÓN,**  
**IMPORTACIONES REGISTRADAS EN PESO,**  
**ENERO-OCTUBRE 2014 -2016**



**ZONA LIBRE DE COLÓN**  
**REEXPORTACIONES REGISTRADAS POR MES,**  
**SEGÚN VALOR, AÑOS: 2014- 2016**



**ZONA LIBRE DE COLÓN,**  
**REEXPORTACIONES REGISTRADAS EN PESO,**  
**ENERO-OCTUBRE 2014 -2016**

